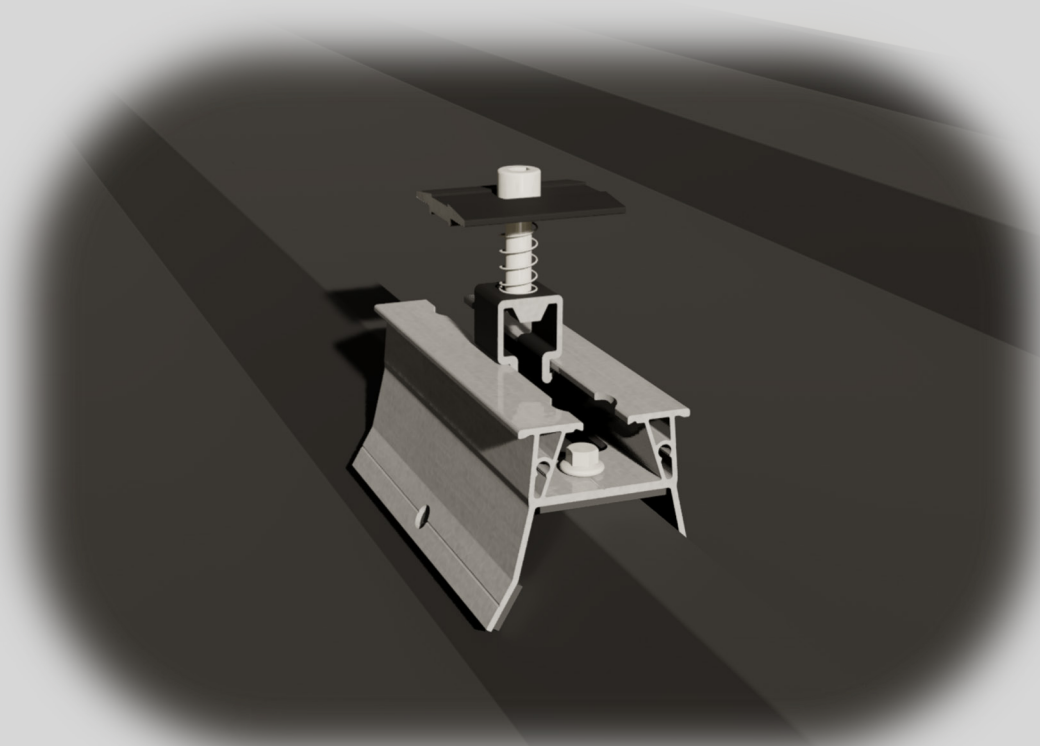


SYSTÈME DE FIXATION SUR TÔLE TRAPÉZOÏDALE

POSE PAYSAGE



ISY-STEEL-FT-V2-260-408

FICHE PRODUIT

Rail en aluminium de qualité supérieure

Design intelligent alliant élégance et robustesse

Adapté aux différentes ondes de tôles trapézoïdales (35 à 45mm)

Installation rapide et résistance mécanique élevée

Mise à la terre simple et intuitive

Prix compétitif pour accompagner le marché C&I

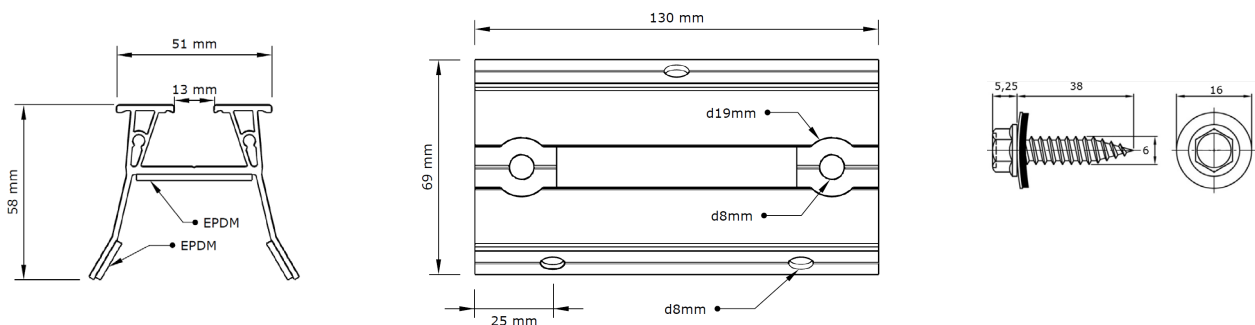
Caractéristiques

Rail : AL 6005-T5 (profilés) + EPDM

Vis de couture : 6x38mm Bimétal A2 + rondelle EPDM

Etriers : AL 6005-T5 / Inox A2 - compatibles épaisseurs 30 à 40 mm

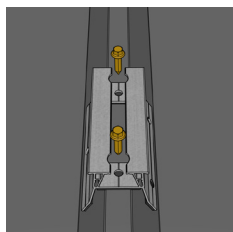
Dimensions



Fixation universelle

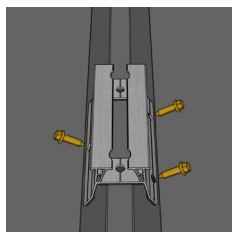
2 vis par le dessus

Mise en oeuvre simple



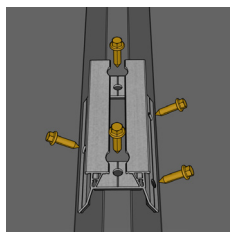
3 vis de côté

Charge de vent accrue



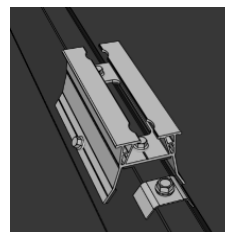
5 vis dessus & côté

Charge de vent extrême

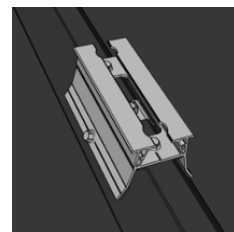


Flexibilité calepinage

Pose en partie courante



Pose au dessus du cavalier



Compatibilité toutes ondes

Hauteur 45-40-39-35 mm

NB : A corrélér avec les caractéristiques de bac décrites dans l'ETN



Composants

ISY-STEEL
Rail universel - Alu



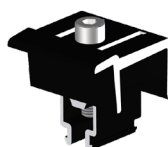
381002

Etrier
intermédiaire



380109

Etrier
extérieur



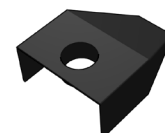
380108

Griffe MALT
ISY-PV



380057

Butée d'arrêt
ISY-STEEL



bientôt
disponible